

КОНСТРУКЦИИ СПЕЦИАЛЬНОГО ТЕХНОЛОГИЧЕСКОГО ОБОРУДОВАНИЯ

УДК 621.963:629.114.6.011.31(47)ВАЗ

УСТАНОВКА ДЛЯ ПРОБИВКИ ОТВЕРСТИЙ В ПЕРЕДНИХ ЛОНЖЕРОНАХ ВАЗ-2121

На ВАЗе внедрена установка оригинальной конструкции для одновременной пробивки отверстий в правым и левом передних лонжеронах автомобиля ВАЗ-2121.

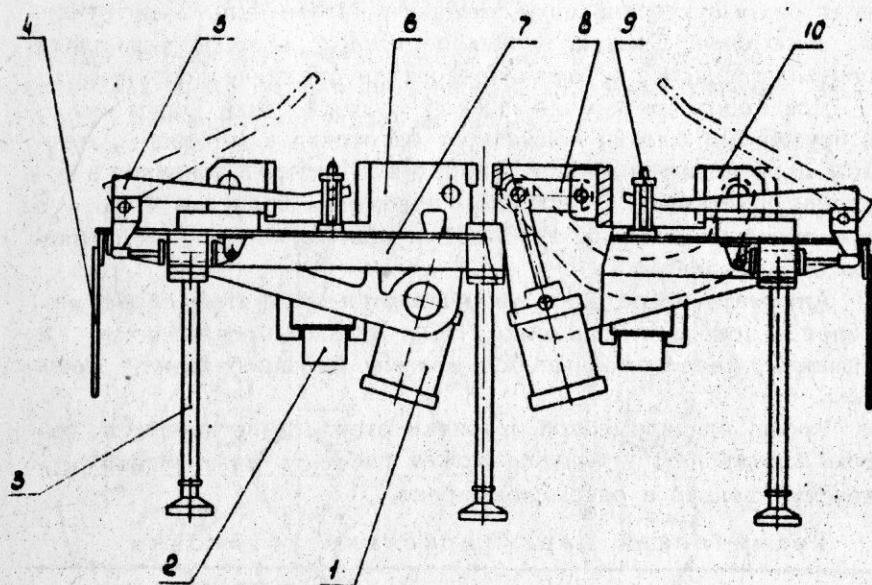


Рис. Установка пневматическая для пробивки отверстий в лонжеронах автомобиля ВАЗ-2121.

Установка (рис.) состоит из следующих основных частей: плиты 7, на которой смонтированы два одинаковых пневмопресса 6, опирающихся шестью стойками 3 на пол. На плите

те установлены два рычажных пневматических сбрасыватели 5 для автоматического сбрасывания отштампованных деталей на лотки 4. Штампы для правой и левой детали крепятся к плите стола прессы с помощью Т-образных пазов и хвостовиками зажимаются в передних плитах ползунов 10.

Силовая часть установки представляет собой два кривошипношатунных прессы с нижним приводом, расположенных горизонтально. Два кривошипа 8 приводятся в качательное движение пневмоцилиндром 1. Такая конструкция силового агрегата позволила сократить габариты установки, избежать применения гидравлических цилиндров.

Принцип работы установки следующий: оператор укладывает правый и левый лонжероны на ложементы штампов и фиксаторы, расположенные на кронштейнах 9, затем включает автоматический цикл, нажимая кнопки пульта двуручного включения. Сжатый воздух поступает в полость силовых пневмоцилиндров, которые приводят в движение ползуны.

При недоходе 6 мм до нижней мертвой точки пружины с пружинами сжатия поджимают заготовки к матрицам, затем происходит пробивка отверстий и возврат ползунов в исходное положение. В исходном положении ползунов через трехлинейные клапаны В76-21 срабатывают пневмоцилиндры сбрасывателей.

Автоматический цикл заканчивается возвратом сбрасывателей в исходное положение. Сбор отходов производится в ящики 2, расположенные под каждым дыропробивным прессом.

Кроме одновременной пробивки отверстий в правом и левом лонжеронах, установка может работать на пробивке отверстий только в одном лонжероне.

Техническая характеристика установки

Наименование параметра	Размерность	Величина
1	2	3
Время цикла	с	18
Усилие одного пневмопресса	тс	8
Усилие рабочего пневмоцилиндра при давлении воздуха 4,5 кгс/см ²	тс	1,413

Продолжение

1	2	3
Ход ползуна	мм	40
Габаритные размеры	мм	2100x800x100

Рекомендуется для применения на машиностроительных предприятиях страны.

Техническая документация имеется.

Н.А.КВАЧ.