

В течение лета и начала осени журналисты и блогеры рассказывали о наиболее интересных туристических локациях Самарской области. Маршрут заключительного пресс-тура привел нас в центр исторического моделирования «Древний мир», что неподалеку от деревни Каменный Брод Красноармейского района губернии.

Анна ПРОХОРОВА

## НА РУБЕЖЕ ВРЕМЕН

У входа в этот музей под открытым небом - именно так его основатели определяют формат - группу встречают хозяева территории. Теплые приветствия, радушный прием, ворота «под старину» - и вот вы будто бы оказались в прошлом.

Центр подойдет и для индивидуального, и для семейного посещения, для школьников и туристических групп.

Начинается экскурсия с осмотра различных видов жилищ, которые строили для себя люди, населявшие территорию Поволжья тысячи лет назад. Вот шалаш кочевников - легкий и компактный, собранный из веток и шкур животных. Чуть поодаль уже постоянное жилье для многочисленного семейства. В центре просторного бревенчатого дома, сложенного без единого гвоздя, разжигали костер, который согревал обитателей в холода. Вдоль стен - полки с домашней утварью, инструментами: ножами и топориками, крюками для ловли рыбы и приспособлениями для возделывания земли.

Большинство экспонатов - реконструкции, то есть предметы, восстановленные по подлинным образцам. Их можно брать в руки, даже пробовать поработать. Например, испытать деревянное сверло, с помощью которого люди проделывали отверстия в твердых материалах.

Особое место в экспозиции уделено погребальным традициям. Посетителям покажут реконструкции могил, расскажут о ритуалах далеких эпох. Об этом подробно и живо рассказывают специалисты центра.

## СВОИМИ РУКАМИ

Кроме научно-познавательной части экскурсии с рассказом об особенностях быта и традициях жителей разных исторических эпох, гостей ждут мастер-классы и активности.

Пострелять из охотничьего лука, вылепить из глины симпатичную пиалу, как это делали древние гончары, или украсить лоскут ткани набивным рисунком - все это может попробовать каждый гость центра.

Одним из самых ярких и запоминающихся моментов наверняка станет посещение литейного двора, где туристам



**ИГОРЬ СУББОТИН,**  
руководитель центра исторического моделирования:

- В своей работе мы опираемся исключительно на научные археологические исследования, и за каждое сказанное слово несем ответственность. Основная наша миссия - образовательная. Экскурсии и выставки, которые мы проводим - это вклад в просвещение нынешней молодежи, «битва за умы», своеобразный противовес псевдонаучным знаниям.

показывают процесс отливки металла с помощью приспособлений, которыми пользовались в давние времена. Зрелище просто завораживает!

## АКТИВНЫЙ ДОСУГ

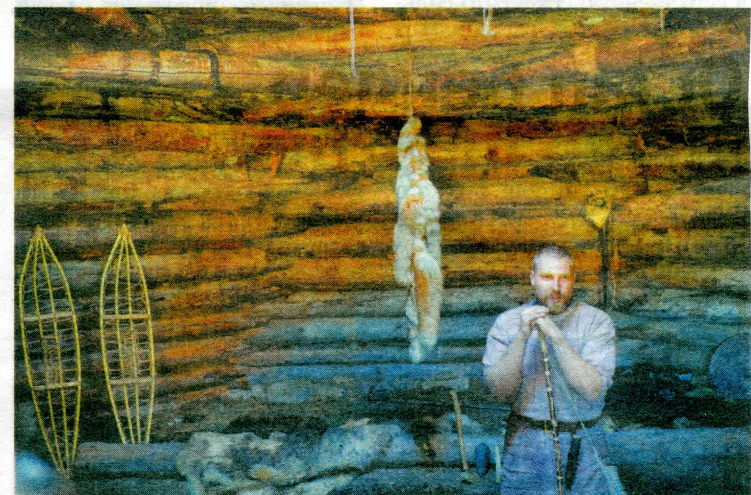
Интерактив на этом не заканчивается. По словам сотрудников центра, гости обычно с большим удовольствием принимают участие в викторинах по истории, соревнуются в силе и ловкости, участвуя в спортивных состязаниях на манер бога-

**МАКСИМ БОРИСОВ,**  
научный консультант центра исторического моделирования:

- У нас нет места для декораций, бутафории и фантазий. Все, что видят здесь наши гости, - это поучительный пример изобретательности и творческих способностей наших предков, которые с помощью ограниченного набора природных материалов научились выживать, устраивать свой быт, противостоять стихиям.

тырских игр. Они вмещают и азартное перегягивание каната, и добывание огня на скорость с помощью крохотного кусочка бересты.

Многочисленные животные, обитающие на территории центра, придают этому месту особое очарование и ощущение естественности, неподдельности. Любимица публики - смышленая коза Капа - не теряя достоинства, благосклонно принимает из рук посетителей любимые угощения - сушки и сухарики.



**Проект «Поехали!» реализован по инициативе департамента туризма министерства культуры Самарской области при участии специалистов регионального Туристского информационного центра**

А грациозная кобылица готова прокатить всех желающих по живописным окрестностям.

Между развлечениями гостеприимные хозяева пригласят посетителей на вкуснейший обед.

## ВСЕ ПО НАУКЕ

Как заявляют организаторы, особенностью «Древнего мира» является строго научный подход к созданию экспозиций, обоснованию и трактовке фактов. Большая часть сотрудников центра - дипломированные специалисты-историки, увлеченные и преданные своему делу. Они ведут активную научную деятельность, выезжают в археологические экспедиции, участвуют в раскопках, публикуют статьи, готовят тематические выставки. Кстати, очередная

экспозиция, подготовленная специалистами комплекса, откроется во второй половине октября в музее имени Алабина.

Центр работает круглый год. Зимой гостей ждут тематические новогодние и масленичные программы. В теплое время года сюда можно приехать на один день, а можно и с ночевкой, прихватив с собой палатки.

Кроме образовательных программ, по предварительной договоренности для желающих проводят квесты, приключенческие игры по исторической тематике.

Первый сезон проекта «Поехали!» завершен, но в Самарской области есть еще множество уникальных, потрясающе красивых мест, которые непременно стоит посетить и гостям региона, и местным жителям.