

В семействе LADA KALINA появился новый вариант в исполнении «люкс». Чем отличается он от других автомобилей семейства? Каким пожеланиям потребителя отвечает? На эти вопросы нам ответил главный конструктор проекта LADA KALINA Василий Батищев:

– Всем уже известно, что с июля начато производство автомобилей семейства LADA KALINA в исполнении «норма» с элементами «люкс». Это был первый шаг к полноценному исполнению «люкс». На первом этапе в состав автомобиля были включены диски колес из легкого сплава размерностью 14 дюймов, молдинги дверей, подушка безопасности водителя и переднего пассажира, передние ремни безопасности с преднатягом, рамки дверей черного цвета, обивка сидений и вставки дверей из бархата. На втором этапе к вышеперечисленным опциям добавились наружные зеркала с электроприводом и обогревом. Кроме того, электропривод стеклоподъемников задних дверей, подогрев передних сидений, противотуманные фары в бампере и даже контейнер для очков.

– Каковы, на ваш взгляд, характерные черты будущего потребителя LADA KALINA «люкс»?

– Думаю, что это потребитель, для которого важен не только «внешний», но и «внутренний комфорт», с точки зрения наличия дополнительных опций: возможности регулировать зеркала, управлять стеклоподъемниками задних дверей простым нажатием кнопки. При наших российских зимах – чувствовать себя в тепле и уюте на сиденье, причем сразу, а не до-

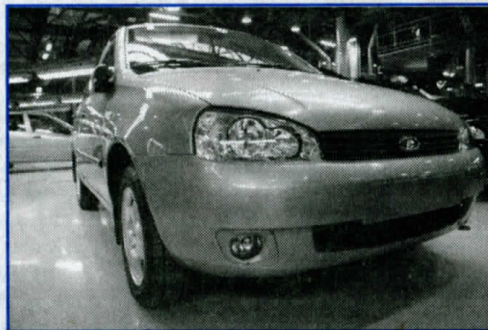
«КАЛИНА-ЛЮКС»: ВНЕШНИЙ И ВНУТРЕННИЙ КОМФОРТ ДЛЯ ПОТРЕБИТЕЛЯ

жидаясь, пока прогреется салон автомобиля; разместить очки в удобном месте, а не где придется... Это потребитель, для которого важна безопасность: при плохих погодных условиях – обогреваемые зеркала и противотуманные фары; ну и, конечно же, подушки безопасности и передние ремни безопасности с преднатягом.

– Какие новые материалы и технологии используются в производстве этого автомобиля?

– Здесь можно привести примеры на некоторых опциях. В «люксовом» варианте – рамки дверей черного цвета. Раньше на наших автомобилях использовалась окраска рамок. В процессе эксплуатации, тем более если потребитель часто пользовался автоматической мойкой (мойкой на щетках), краска тускнела, со временем стиралась и зачастую неравномерно, что приводило к непрезентабельному виду автомобиля. На автомобилях семейства LADA KALINA в исполнении «люкс» данная опция выполняется посредством самоклеящейся пленки, которая не только гораздо более стойкая к истиранию и влиянию погодных условий, а практически вечная.

Еще один пример – управление стеклоподъемниками. На автомобилях LADA KALINA применена так называемая «мультиплексная система



управления электропакетом», то есть программное решение по управлению. Это позволило уменьшить количество проводов в целом по автомобилю; разместить в компактном блоке управления функции управления четырьмя стеклоподъемниками и электроуправляемыми зеркалами; расширить функции алгоритмического управления; обеспечить полную защиту цепей моторедукторов стеклоподъемников, зеркал от перегорания... А в отношении потребительских свойств удалось получить дополнительные опции по комфорту: это блокировка задних стеклоподъемников, а значит, и безопасность при перевозке детей на задних сиденьях автомобиля; управление перемещением стекла двери

(короткое нажатие на клавишу – короткое движение стекла, чуть длительное нажатие – полное закрытие-открытие стекла).

– Какие службы принимали непосредственное участие в проекте?

– Прежде всего – это специалисты проектных подразделений службы главного конструктора: управления проектирования и сопровождения состава автомобиля, управления проектирования кузова и управления проектирования электроники, электрооборудования и электропривода, которые разработали конструкцию дополнительных опций исполнения «люкс». Затем эстафету подхватили специалисты управления экспериментального производства, изготовив опытные образцы, испытатели службы главного конструктора, как УДИДА, так и УПК, оценившие и своевременно выдавшие замечания и рекомендации по данному исполнению. Благодаря совместной работе автомобиль прошел сертификацию – и, я надеюсь, порадует потребителя.

– Связано ли исполнение «люкс» с дополнительными комплектациями автомобилей?

– На данный момент, помимо автомобилей в базовой комплектации с двигателями 1,6 л (8-клапанным) и 1,4 л (16-клапанным), производится и комплектация с АБС с двигателем 1,6 л (8-клапанным) в исполнении «люкс».

– Как идет внедрение исполнения «люкс» в серийном производстве?

– В октябре была проведена опытная партия автомобилей в исполнении «люкс» – по 25 автомобилей на каждом типе кузова «седан» и «хэтчбек». В ноябре же начал полноценный товарный выпуск автомобилей.

Диана СТУКАНОВА